

Инструкция по установке водосточной системы

Водостоки используются на промышленных, жилых и общественных зданиях для организованного отвода воды с кровли.

Водосточная система с диаметром трубы 150 мм позволит отвести дождевую воду со 117 квадратных метров ската. Значительно уменьшится количество труб на фасадах зданий. Кронштейны желобов монтируются на расстоянии 0,5м, хомуты трубы - не далее 2 м друг от друга.

Водосточная система с диаметром трубы 100 мм позволит отвести дождевую воду с 52 квадратных метров ската. Держатели желобов монтируются на расстоянии не далее 0,7 м друг от друга, держатели трубы - не далее 2 м друг от друга.

В случае угрозы промерзания воды в водостоке рекомендуется использовать системы подогрева желобов и труб.

Водосточная система состоит из данных элементов:

- 1 - Заглушка желоба
- 2 - Кронштейн желоба
- 3 - Желоб
- 4 - Воронка
- 5 - Соединительная муфта желоба
- 6 - Угол желоба
- 7 - Колено угловое
- 8 - Труба
- 9 - Хомут трубы
- 10 - Кронштейн трубы
- 11 - Муфта трубы

Монтаж

1. Монтаж начинается с установки кронштейнов желоба с шагом 0,5 м и уклоном для желоба 5 мм на погонный метр в сторону воронки.



2. После установки кронштейнов монтируется желоб.



3. В самой низкой точке наклона производится монтаж воронки.



4. После производится установка оставшихся желобов. (Если длины желоба недостаточно, то дополнительно устанавливается соединительный элемент - муфта желоба.)



5. Завершающий этап монтажа желоба - является установка заглушек на окончания желобов. (Опционально монтируются углы желоба, как наружные, так и внутренние для четырехскатных и других сложных видов кровли.)



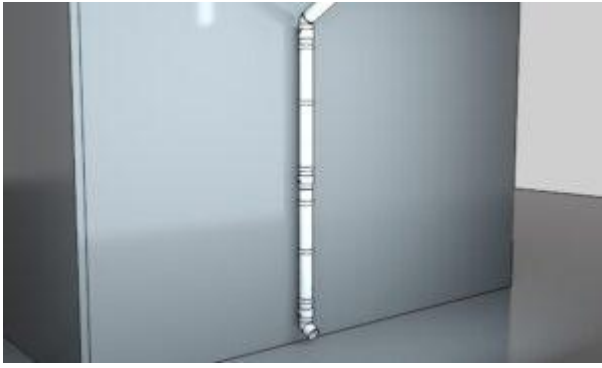
6. После установки всех элементов желоба производится монтаж труб и комплектующих. В воронку вставляется колено трубы, а затем под наклоном труба в направлении стены.



7. Потом устанавливается труба к стене с помощью хомутов, кронштейнов трубы и соединяется через колено трубы с верхними элементами в одну систему. Шаг между крепежами трубы не должен превышать 2м.



8. Если длины трубы недостаточно, то используется муфта трубы для соединения двух труб. Окончательным действием является установка сливного колена для отвода воды от фундамента здания; должно располагаться на расстоянии 300 мм от отмостки здания.



Окончательный вид установленной водосточной системы по одной стене здания

